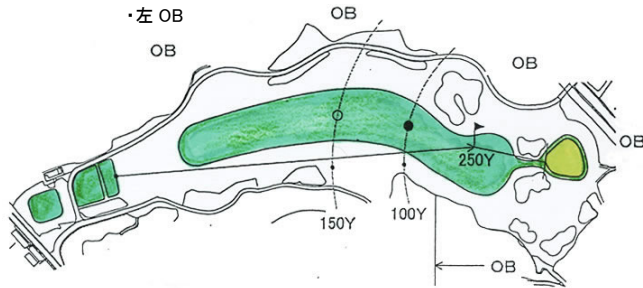
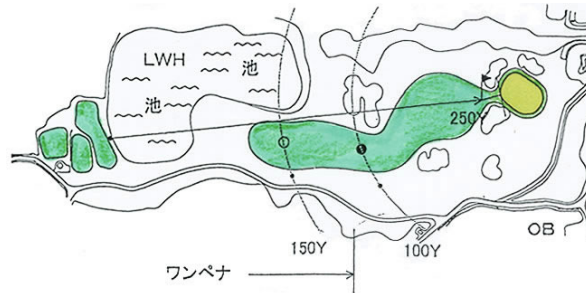


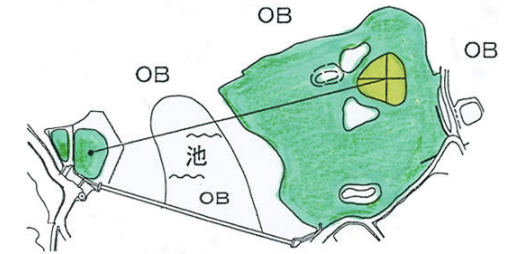
清水 PAR.4 B380 B370 W343 R328
1 <ワンポイント>
 ・正面の大きなバンカーに注意
 ・右隣ホールはセーフだが、残り100ヤード地点からのOBゾーンに要注意
 ・左 OB



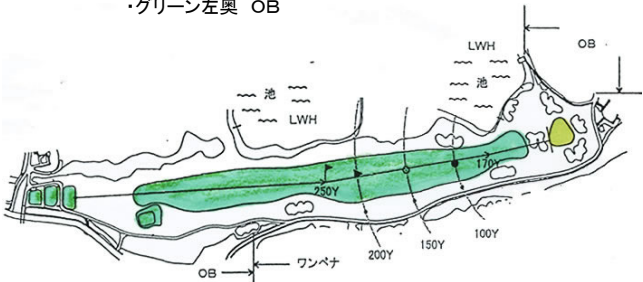
清水 PAR.4 B319 B312 W298 R296
4 <ワンポイント>
 ・フェアウェイ左バンカーの右側が狙い所
 ・距離に自信のあるプレーヤーはバンカー越えに挑戦
 ・手前の池はラテラルウォーターハザード



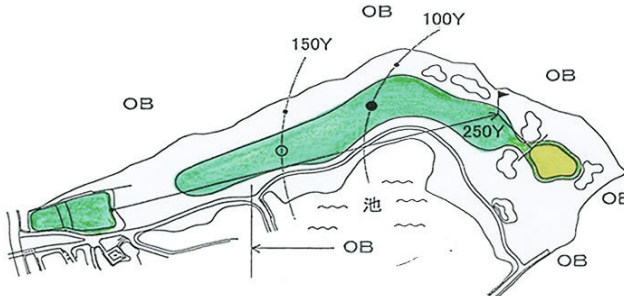
清水 PAR.3 B172 B163 W158 R154
7 <ワンポイント>
 ・池越えのショートホール 距離感をしっかりつかみ正確にショットしたい
 ・前方の池、左サイドよりグリーン奥 OB
 ・第1打がOBの場合、又は、第1打が対岸のインバウンズに達しない場合は、前方特設箇所より第4打でプレーする OB



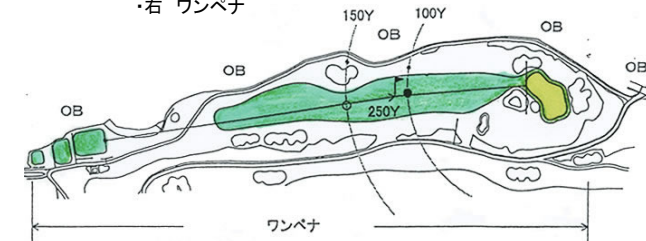
清水 PAR.5 B538 B522 W503 R428
2 <ワンポイント>
 ・左の池と右の赤白混合杭を越えたらワンペナ
 ・カート道、右側のバンカーより手前はOB
 ・グリーン手前100ヤード付近は狭いので、落とし所を慎重に
 ・グリーン左奥 OB



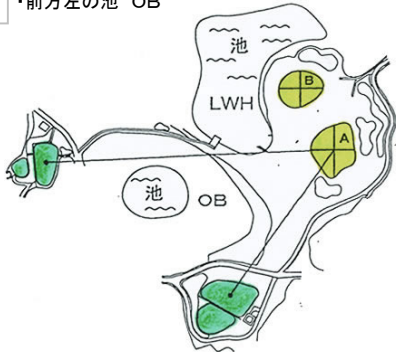
清水 PAR.4 B328 B319 W308 R303
5 <ワンポイント>
 ・フェアウェイが右に傾斜しているので、左サイド狙い
 ・2打目はきつい打ち上げになるので、距離感を慎重に
 ・左 OB ・右 前方ガードレールより先OB
 ・第1打がOBの場合は、前方特設箇所より第4打でプレーする



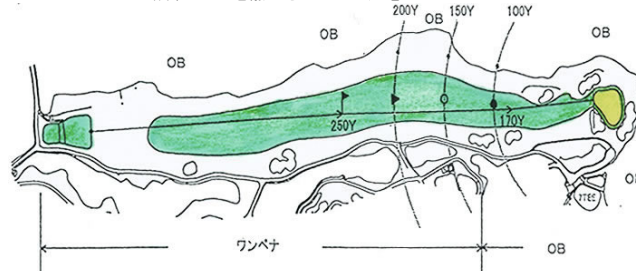
清水 PAR.4 B426 B405 W385 R309
8 <ワンポイント>
 ・距離のあるミドルホール
 ・ティーショットはフェアウェイ右サイドからセンターへ
 ・左 OB
 ・右 ワンペナ



清水 PAR.3 B195 B182 W177 R117
3 <ワンポイント>
 ・ラテラルウォーターハザードの池に注意
 ・前方左の池 OB



清水 PAR.5 B561 B554 W533 R429
6 <ワンポイント>
 ・距離のあるロングホール、ティーショットはフェアウェイ左狙い
 ・グリーン手前がラフになっている為、残す距離を考えて攻める
 ・左 OB ・右 ワンペナ
 ・右残り100Y地点からのOBに注意



清水 PAR.4 B378 B373 W359 R301
9 <ワンポイント>
 ・ティーショットは右サイド狙いで、左に打つと木がスタミミーになり、グリーンが狙えない。
 ・グリーン手前が、グラスリバーの為、2打目でグリーンをとらえたい
 ・左 手前 OB ・右 手前 OB

